

2025年2月 リリース予定

資料 No. 12-2025-408 / Jan. 2025

<演劇史 文化史>

19世紀演劇コレクション

The Nineteenth Century Stage:
Industry, Performance and Celebrity

Included in

AM Primary



19世紀は演劇の文化的・社会的な影響力が高まった時代でもあります。本データベースは、劇場デザインの進歩、時代を先導した演劇関係者の変遷、イギリス・アメリカ・オーストラリアにおけるセレブリティ文化の台頭、宣伝方法など、演劇をとりまく様々なテーマを扱っています。演劇のパフォーマンス研究にとどまらず、芸術、文化、変革期のエンターテインメント産業、技術の発展など、多角的・学際的な研究の土台となる資料群です。



【価格体系】 FTEにより価格が異なります。価格は概算参考価格(税抜)です。

FTEは人文社会科学系学部の学生数(学部生+院生)より算出いたします。

FTE <5,000 (Band 0)	FTE 5,001-10,000 (Band 1)	FTE 10,001-15,000 (Band 2)	FTE 15,000< (Band 3)
お問い合わせください			

◇ 完全買い切り・アクセスフィー無し ◇ バックアップ HDD 提供可能(有償) ◇ 同時アクセス無制限

本カタログに掲載している The Nineteenth Century Stage: Industry, Performance and Celebrity の内容は、リリース前の速報です。内容が変更される場合もございますので、ご了承ください。

G.C.19583 【文学・芸術・音楽・文化】

裏面以降もご覧ください→

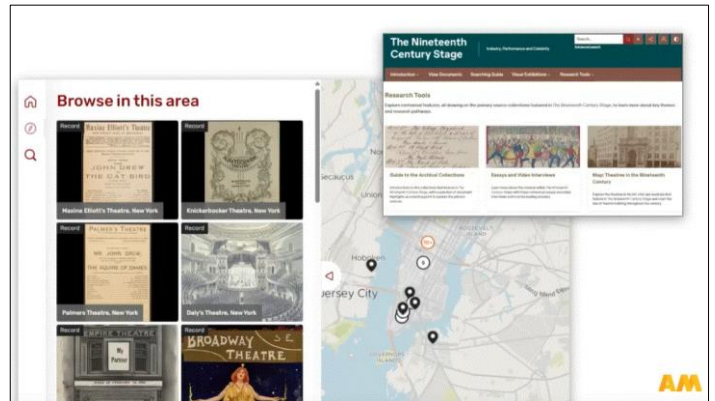
(Adam Matthew Digital, GBR / 日本総代理店：丸善雄松堂)

- ◆ 消費税に関しましては税制の改正に則った内容で対応させていただきます。掲載製品はリバースチャージ対象製品です。
- ◆ 原価の改定、為替相場の変動などの理由による価格の変更や掲載タイトルの変更につきましては、予めご了承の程お願い申し上げます。
- ◆ お見積りは別途ご用命ください。

The Nineteenth Century Stage: Industry, Performance and Celebrity

【編集委員】

- Danielle Bainbridge, Northwestern University
- Felicity Brown, University of Oxford
- Gilli Bush-Bailey, University of London
- Michael F. D'Allesandro, Duke University
- Tracy C. Davis, Northwestern University
- Ann Featherstone, University of Manchester
- Catherine Hindson, University of Bristol
- Mary Isbell, University of New Haven
- Tiziana Morosetti, Goldsmiths
- Julianne Smith, Pepperdine University



↑地図、専門家によるエッセイ、伝記などの補足資料も充実しています

【主なテーマ】

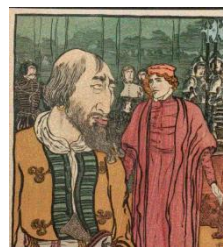
大衆演劇、パフォーマンス、演劇におけるジェンダー、セレブリティ文化、階級、宣伝 など

【原本所蔵機関】

- Christ Church, Oxford
- Emerson College Iwasaki Library
- The Folger Shakespeare Library
- John Rylands Research Institute, the University of Manchester
- The Royal Shakespeare Company
- Senate House Library, the University of London
- The University of Adelaide
- University of California, Davis Campus Library

【収録資料の種類】

書簡、エフェメラ、新聞、定期刊行物、広告、写真、
プロンプト・ブック（上演台本）、プログラム、スクラップ・ブック など



【収録資料一例】

- Sir Herbert Beerbohm Tree（ビアボム・ツリー）、Allan Wilkie（アラン・ウィルキー）、Florence Farr（フローレンス・ファー）、Henry Irving（ヘンリー・アーヴィング）など、19世紀の主要な俳優監督に関する資料
- Street Literature Collection, John Rylands Research Institute, University of Manchester：イギリスの大都市の街頭に掲示された演劇の宣伝ポスター、エフェメラなどを含む文学資料
- Annie Horniman（アニー・ホーニマン）と Gaiety Theatre（ダブリンにある劇場）など、レパトリー・シアター運動に関する資料
- Lyceum Collection, Royal Shakespeare Company：アイルランドの著名な作家 Bram Stoker（ブラム・ストーカー）に関する資料
Bram Stoker：ロンドン・ウェストエンドの Lyceum Theatre（ライシウム劇場）を経営し、俳優 Henry Irving（ヘンリー・アーヴィング）の援助者でもあった
- Alfred Darbyshire（アルフレッド・ダービシャー）が開発した火災のリスクを軽減するための対策を含む劇場建築の発展など、19世紀劇場建築の資料
- オックスフォード大学クライスト・チャーチ所蔵の Francis Bridgford Brady（フランシス・ブリッジフォード・ブラディ）コレクションから精選した資料

演劇・文化 関連オンライン資料ご案内

価格などの詳細はお問い合わせください。

■ ロイヤル・シェイクスピア・カンパニー(RSC) 上演資料集成

2023年4月 リリース

Royal Shakespeare Company Archives: From Playwrights to Performance.



Royal Shakespeare Company (RSC) 、および RSC の前身である Shakespeare Memorial Theatre Company の上演にむけての軌跡を明らかにするオンラインデータベース。ピーター・ブルックの『真夏の夜の夢』に関する資料など、RSC が所蔵する 1,400 冊以上のプロンプト・ブック (上演台本)、写真、衣装ノート、楽譜などを収録。William Shakespeare、シェイクスピアと同時代の作家および 20 世紀—21 世紀の作家の作品が、どのように解釈、上演、受容されてきたか。近代演劇に関する貴重な資料を、世界の学术界に提供。

■ シェイクスピア・グローブ座アーカイブ 1997~2016 年

Shakespeare's Globe Archive: Theatres, Players & Performance.

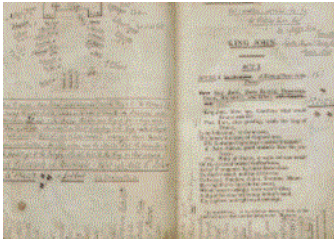


1997 年ロンドンに再建されたシェイクスピア・グローブ座の上演記録。1997 年から 2016 年までの 200 以上もの演目について、プロンプト・ブック、衣装ノート、音楽、上演写真、プログラム、公報や宣伝資料、調査、ショー・レポート、建築プランなどを収録。

本データベースには、シェイクスピア・グローブ座 (Shakespeare's Globe) におけるシェイクスピアの時代を再現した上演の記録や、劇場建築計画の記録を収録。このユニークな演劇空間での上演に関する包括的な洞察を研究者に提供する。

■ フォルジャー・シェイクスピア図書館蔵 プロンプト・ブック・デジタルコレクション

Shakespeare in Performance.



Prompt Book (上演のための演出上の記録、稽古場での議論などを書き留めた脚本) は、欄外の書き込みも含め、上演に関するすべての情報が記されており、上演研究にとって最重要の資料と言われている。本データベースは、手稿および Prompt Book のコレクションで世界的に有名なワシントン D.C.にあるフォルジャー・シェイクスピア図書館のコレクションをデジタル化。Prompt Book の世界で唯一かつ最大のデジタルコレクションとなっている。

■ 近世イングランドの社会、文化、日常生活

Early Modern England: Society, Culture and Everyday Life, 1500-1700.



近世イングランドの 2 世紀にわたる政治、宗教、労働、商業、行政等に関する資料を提供するコレクション。16-17 世紀の法的記録、家庭の文書、書き込み入り印刷本、備忘録、遺言等を収録しており、社会の中で見過ごされがちな普通の人々がどのように生活をしてきたのか、という点に光を当てる内容となっている。著名な家族の書簡集からは、行政、政治、君主制、地主と借家人の関係、戦争、政治、イングランドの近隣国との関係を当時の人々の視点を通して探ることができる。英国公文書館、大英図書館、シェイクスピア・バースプレイス・トラスト、ニューベリー図書館等 6 つの図書館より資料を収録。

■ 18 世紀演劇コレクション

Eighteenth Century Drama: Censorship, Society and the Stage.



18 世紀(1737 年から 1824 年まで)のイギリスにおける演劇の検閲および上演の認可に関する権限を一手に握っていた John Larpent の著名な脚本コレクション。様々なロンドンの劇場のプログラムや会計資料、書簡、演劇社会で著名な人物の伝記的情報やポートレートなど、同時代の社会的なコンテクストを理解することのできる何百もの資料を提供。また、John Larpent の妻、Anna Larpent の日記や、研究上必要不可欠な二次文献、The London Stage 1660-1800 や A Biographical Dictionary of Actors, Actresses, Musicians, Dancers, Managers & Other Stage Personnel in London, 1660-1800 も収録している。

■ ヴィクトリア朝 ポピュラーカルチャーデータベース

Victorian Popular Culture.



Section I: Spiritualism, Sensation and Magic 心霊主義、センセーション、奇術
Section II: Circuses, Sideshows and Freaks サーカス、見世物小屋、フリークス
Section III: Music Hall, Theatre and Popular Entertainment ミュージックホール、劇場、大衆娯楽
Section IV: Moving Pictures, Optical Entertainments and the Advent of Cinema 活動写真、光の娯楽、映画の誕生

1779 年から 1930 年までのあいだにアメリカ、英国、ヨーロッパで人気を博していた娯楽・興行をつまびらかに描き出し、さまざまな興行どうしがどのように関係しあっていたかを明らかにする。

無料トライアル 受付中

- ◆ トライアル期間は個人・機関とも、1ヶ月間です。
- ◆ 下記の項目を E-mail: e-support@maruzen.co.jp までご連絡ください。
お名前（ふりがな/アルファベット表記もご記載ください）、ご所属、ご連絡先(E-mail)、
トライアル希望タイトル、IP アドレス(図書館からお申し込みの場合)、希望開始日

- ◆ お申し込みから設定まで 4-5 日かかる場合がございます。
- ◆ トライアルのお申し込みは、原則として大学・研究機関の専任教員・職員に限定させていただきます。学生・大学院生の方は、図書館員・担当教員を通じてご依頼ください。
- ◆ 個人情報のお取り扱いについて：
ご記入いただいた個人情報は、お申し込みトライアルの設定、ならびに弊社よりの商品・催事のご案内に際してのみ使用いたします。弊社の個人情報保護方針につきましては、弊社ウェブサイトをご覧ください。
<https://yushodo.maruzen.co.jp/privacy.html>

今後の案内が不要の方は、トライアル申し込み時に、「商品の案内は不要」「催事の案内は不要」の旨をお知らせください。