

<イギリス マスメディア ラジオ>

マスコミ専門誌 ジャーナリズム研究必備 文化・時事問題を伝える雑誌

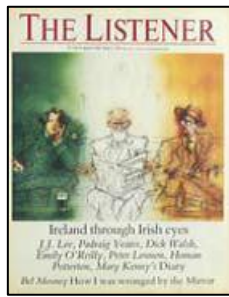


オンライン版「リスナー 1929～1991年」 The Listener Historical Archive, 1929-1991

20世紀文化研究の最高誌

「The Listener」は、イギリスの公共放送局 BBC 刊行の週刊誌で、初代会長リース卿のもと、1929年に創刊されました。ラジオ放送(後にテレビ放送)を再録する媒体として発展していった本誌は、初期 BBC の放送内容を知るための数少ない手段の一つといえます。その週の放送に関する論評、解説とともに、文学・音楽批評や新刊書・映画のレビューも定期的に掲載。同時代の文化・政治を、英国大衆がどのように受け入れていたかを伝える、有用な資料となっています。

「The Listener Historical Archive 1929-1991」は、同誌の創刊から終刊まで、62年間分、12万5千ページ以上を収録しています。誌面は、オリジナル原紙よりフルカラーで再現し、OCR技術を用いてフルテキスト検索も可能にしています。多様な検索方法、ブラウズ機能が用意されており、必要な情報をすばやく得ることが可能です。メディア・ジャーナリズム研究、コミュニケーション・文化研究、歴史、文学、美術、政治研究にご活用ください。



【データベース概要】

収録年代: 1929年1月16日号(創刊)から

1991年1月3日号(終刊)まで全年代

総ページ数: 12万5千ページ以上

言語: 英語



価格表

ご契約方法: [データベース購入型] コンテンツ料(導入時のみ)+アクセスフィー(毎年)

FTE	-5,000	5,001-15,000	15001-30,000	30,001-
コンテンツ料	お問い合わせください			
アクセスフィー				

年間購読型もございます。価格はお問い合わせください。

- ご契約の際は、所属機関のIPアドレスが必要となります。
- 同時ユーザー数は無制限です。
- 画像は、原資料の劣化等により、一部、不鮮明な場合がございます。



- 収録資料のバックアップデータを物品(ハードディスク等・有償・納期約1か月)にてご入用の際には、担当営業員までお問い合わせください。ハードディスクは課税対象です。

(Gale, Cengage Learning / 指定代理店)

- 消費税に関しましては税制の改正に則った内容で対応させていただきます。
- 掲載製品はリバースチャージ対象製品です。
- 原価の改定、為替相場の変動などの理由による価格の変更や掲載タイトルの変更につきましては、予めご了承の程お願い申し上げます。
- お見積もりは、別途ご用命ください。

MARUZEN-YUSHODO

丸善雄松堂株式会社[学術情報ソリューション事業部 企画開発統括部]
〒105-0022 東京都港区海岸 1-9-18 国際浜松町ビル
TEL 03-6367-6114 FAX 03-6367-6160 e-mail: e-support@maruzen.co.jp



「リスナー 1929～1991年」 The Listener Historical Archive, 1929-1991

著名な作家、芸術家、社会評論家が寄稿

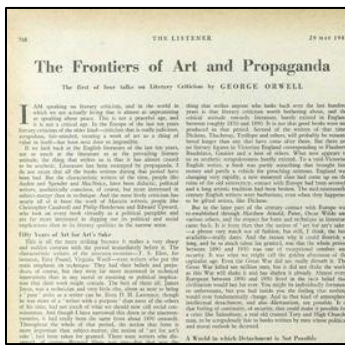
E. M. フォースター、ジョージ・オーウェル、バートランド・ラッセル、シェイマス・ヒーニー、ジョージ・バーナード・ショー、ヴァージニア・ウルフ、ジョン・メイナード・ケインズ、等

詩人や作家

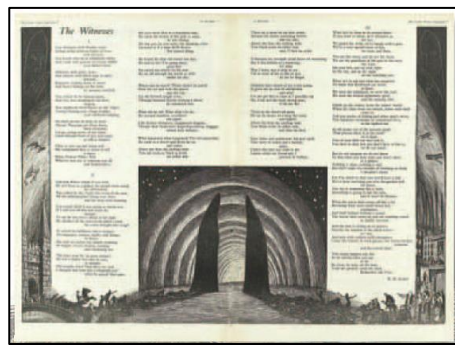
W. H. オーデン、シルヴィア・プラス、クリストファー・イチャウッド、スティープン・スペンダー、フィリップ・ラーキン



E.M. フォースター(1959年)



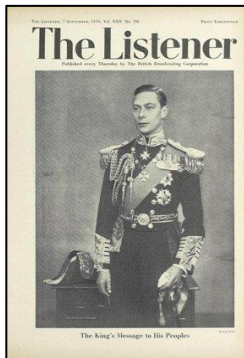
ジョージ・オーウェル(1941年)



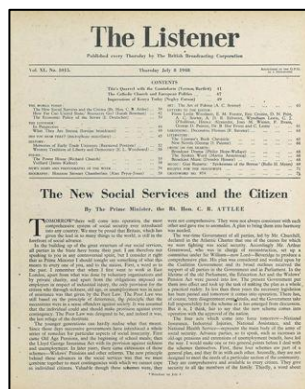
W.H. オーデンの詩"The Witness" (1933年)

放送内容の再録

- ・BBC の時事ドキュメンタリー番組"パノラマ"(1950～1980年代)
- ・A.J.P テイラーのテレビ解説(1957-1967)、等



・英国王ジョージ6世の第二次世界大戦開戦に際しての英国民へのメッセージ(1939年)



・アトリー首相による国家医療サービス(NHS)開始のアナウンス(1948年)

1ヶ月間無料トライアル 受付中

- ◆ 下記の項目を E-mail: e-support@maruzen.co.jp までご連絡ください。
お名前、ご所属、ご連絡先(E-mail)、IP アドレス(図書館からお申し込みの場合)、
トライアル希望タイトル、希望開始日
- ◆ お申し込みから設定まで4-5日かかる場合がございます。
- ◆ トライアルのお申し込みは、原則として大学・研究機関の専任教員・職員に限定させていただきます。
学生・大学院生の方は、図書館員・担当教員を通じてご依頼ください。

個人情報のお取り扱いについて：

ご記入いただいた個人情報は、お申し込みトライアルの設定、ならびに弊社よりの商品・催事のご案内に際してのみ使用いたします。弊社の個人情報保護方針につきましては、弊社ウェブサイトをご覧ください。

<https://yushodo.maruzen.co.jp/privacy.html/>

今後の案内が不要の方は、トライアル申し込み時に、「商品の案内は不要」「催事の案内は不要」の旨をお知らせください。