

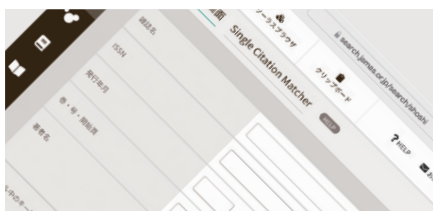
日本の医療を支える医学文献情報検索サービス

# 医中誌Web

1903年から現在までの1,600万件を超える医学論文情報を提供

全国の医学・歯学・薬学・看護学系大学のほぼ100%が利用

2022年 大規模バージョンアップを実施



こんなときに利用されています

- 医療の現場での利用 — 臨床上の課題・疑問の解決のため
- 論文執筆時の利用 — 先行研究調査のため
- 製薬企業やCROにおける利用 — 医薬品の開発や安全性に関わる調査のため
- 医学の専門家以外の利用 — 法曹関係者、ジャーナリスト、患者さんやその家族が専門的な医学情報を必要とするとき

# 医中誌Webとは

医中誌Webとは、医学中央雑誌刊行会が提供する医学文献情報のインターネット検索サービスです。その歴史は1903年の医学中央雑誌創刊に遡ります。その後、冊子体からCD-ROM版、更にWeb版へと姿を変えながら、国内随一の医学論文データベースとして多くの方々に利用されてきました。そして2022年の大規模バージョンアップにより、更に広範囲な情報を提供するポータル化の第一歩を踏み出しました。

## 国内医学論文検索

### 実績ある国内随一の医学論文データベース

「網羅的な情報収集」を基本方針とし、毎年約40万件の情報を新たに収録。更に創刊号まで遡り過去の情報をすべて電子化した結果、収録データ数は約1,600万件に達しています。

#### 収集している情報

学会誌、医学系出版社の専門誌、大学等の紀要など約4,000誌の定期刊行物から、原著論文、総説、特集記事、学会抄録などの文献情報を収集しています。

#### シソーラスに基づくマニュアルインデクシング

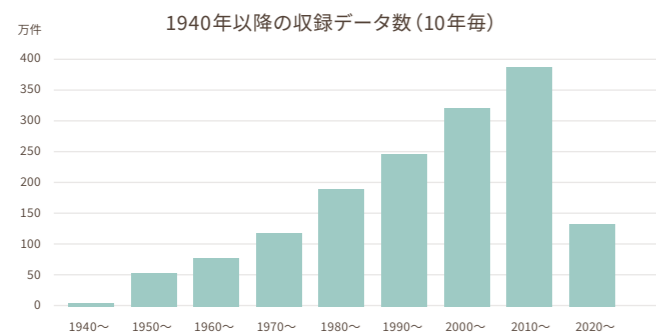
医学中央雑誌刊行会が作成・管理する用語辞書「医学用語シソーラス」に基づき、専門の索引者が一件一件の文献の主題に沿うキーワードを付与しています。医中誌Webでは、このキーワードを活用した精度の高い検索を実現しています。

#### 医学・医療に特化した付加情報

タイトルや著者名などの基本的な情報や抄録に加え、論文の種類、「治療法」「診断法」などの「副標目」、EBMにおいて重要な「研究デザイン」など、医学・医療に特化した情報が付加されています。これらにより、実用的かつ効率的な検索が行えます。

#### 100年以上の情報の蓄積

1903年の創刊号まで遡り過去の情報をデータ化する「OLD医中誌プロジェクト」により、医中誌データベースには100年以上にわたる情報が蓄積されています。



## 用途に即した3つの検索画面

基本の論文検索画面に加え、「ゆるふわ検索」「書誌確認画面」が用意されています。

#### わかりやすく効率的な「論文検索」画面

基本の論文検索画面は、直感的に利用でき、なおかつ的確な検索結果が得られるように工夫されています。

#### ゆるふわ検索

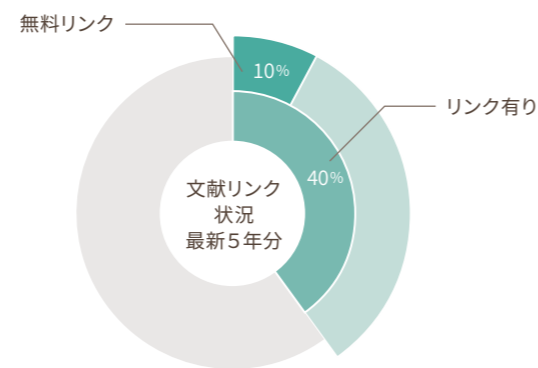
機械学習型検索エンジンによる検索です。ニュース記事や論文抄録などの文章を入力すると、類似する文献情報が表示されます。

#### 書誌確認画面

既に知っている「あの論文」を探したいとき、タイトルの一部、著者名、掲載誌名、発行年などを、一画面で一度に入力して検索できます。

## 読みたい文献をすぐに入手

読みたい文献が見つかったらすぐに入手できるよう、電子ジャーナルやOPACなどにリンクしています。



#### 電子ジャーナルへのリンク

医中誌Webから電子ジャーナルにリンクされている文献は約460万件、うち約150万件は無料で公開されています。最新5年分のデータでは、約4割が電子ジャーナルにリンクされています。

#### 図書館システムへのリンク

各機関にて設定を行うと、検索結果にOPACやリンクリゾルバへのリンクアイコンが表示され、図書館の所蔵情報を即座に確認できます。

#### 文献複写サービス

文献本文のコピーを郵送・FAXでご提供するサービスもご用意しており、どなたでもご利用いただけます(別料金となります)。

### 新機能

## PubMed検索

### 日本語で的確にPubMedを検索

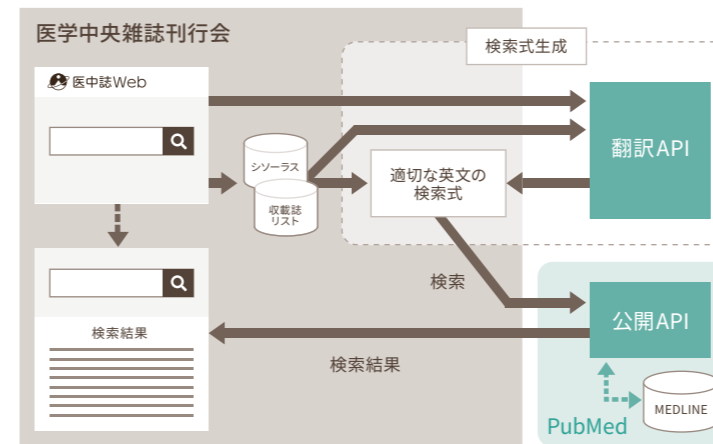
検索APIを利用し、医中誌の画面でPubMedを検索できます。画面デザインや検索機能は医中誌の論文検索とほぼ同じです。

#### データベースの共通性を生かした検索

医中誌WebとPubMedのデータベースは、シソーラスとキーワードだけでなく、論文種類、副標目、チェックタグ、研究デザインなど、多くの共通点を持っています。この共通性を生かし、論文検索と同等の検索方法で、気軽にPubMedを検索できます。

#### 日本語で的確な検索

日本語で検索しても、シソーラスの互換性と翻訳APIでの英訳により、精度の高い検索が可能です。



### 新機能

## 書籍検索

### 医学書の検索

医学書の電子書籍を検索できます。

#### 検索機能

書籍タイトル・著者名・説明文などを対象とする検索が行えます。更に一部の電子書籍にはシソーラスに基づくキーワードが索引されており、論文検索と同様の精度の高い検索が行えます。

#### 本文提供サイトにリンク

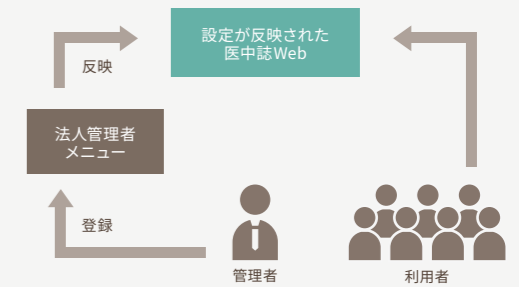
検索結果から本文提供サイトにリンクしており、リンク先で電子書籍の閲覧、または購入が可能です。

※書籍検索はバージョンアップの第二段階にてリリースされます。

## 医中誌Webのカスタマイズ

### 法人管理者メニュー 機関ごとのカスタマイズ

ご利用機関それぞれの環境に応じた、様々な設定が行えます。



各機関の管理者が専用のID/パスワードで専用画面にアクセスし、各種の設定を行うことで、その機関の利用者に対し、より便利にカスタマイズされた医中誌Webを提供できます。

- 例)・OPACやリンクリゾルバへのリンクを設定
- ・電子ジャーナルへのリンクアイコン表示を、契約しているものに限定する。

### My医中誌 個人ごとのカスタマイズ

ユーザーひとりひとりがご利用環境をカスタマイズできます。

よく使う検索式を保存していつでも再検索できるようにしたり、医中誌Webのデータ更新時にその検索結果をメールで通知するなどの設定が可能です。

また、検索結果の表示画面のフィルター設定を登録することも可能です。

## 外部システムとの連携

- ・「学術認証フェデレーション(学認)」「EZproxy」や「RemoteXs」などの認証システムに対応しています。
- ・ディスクバリーサービスに書誌情報を提供しています。
- ・「ダイレクトエクスポート機能」により複写オーダーシステムなどに文献情報をエクスポートできます。

# 医中誌Web検索システム

## 論文検索

### キーワード検索

思いついた言葉で検索すると、索引された医中誌キーワードに自動的に変換され、適切な結果を得ることができます。著者名や雑誌名などによる検索も行えます。

### 絞り込み検索機能

### 履歴プラス検索機能

論文の種類(原著論文・症例報告・解説記事など)や内容(診断・治療・看護に関する文献など)による絞り込みや、電子ジャーナルへのリンクがある文献、所蔵している雑誌掲載の文献への絞り込み、雑誌の発行年や研究デザインなどでの絞り込みが行えます。

また、検索を行うごとに表示される検索履歴同士を組み合わせ、AND検索やOR検索が行えます。

### 検索結果

検索結果では以下の各項目が表示され、所蔵の確認や、契約している電子ジャーナルへのリンク、選択した文献の出力・保存などが行えます。

### 【書誌事項など】

文献タイトル、著者名、著者の所属機関名、掲載誌名、発行年月・巻号などの書誌事項および論文の種別や言語などの基本的な情報です。

### 【医中誌キーワード】

「医学用語シソーラス」に基づいて索引された統制語および副標目、チェックタグなど。

### 【抄録】

原著論文の約9割に抄録が付与されています。英語文献については、日本語の抄録を作成・収録しています。

### 【リンクアイコン】

電子ジャーナルやOPAC、リンクリゾルバなど図書館システムへのリンクアイコンです。各施設ごとに表示させるアイコンやリンク先を設定することもできます。

## シソーラスブラウザ

### 適切なキーワードを探す

検索、あるいは用語の階層関係を辿りながら、「医学用語シソーラス」に収録されている、検索したい主題に沿うキーワードを探ることができます。

### キーワードの詳細情報の確認

対応するMeSH用語や、同義語、語の階層関係などを確認できます。また、この画面からMeSH用語によるPubMed検索を実行できます。

## 書籍検索

### 医学書の情報を検索

書籍タイトルや著者名、書籍に関するキーワードなど、いろいろな条件で医学関連の書籍情報を検索可能です。検索結果には書籍情報のほか、書影も表示されます。

### 電子書籍提供サイトにリンク

電子書籍を提供している各サイトへ検索結果からリンクしており、本文の閲覧、あるいは購入が可能です。(提携予定サイト: 医書.jp、メディカルオンラインイーブックスライブラリー、KinoDen、Maruzen e Book Library)

※この画像はイメージです

## PubMed検索

### PubMedのデータを検索

PubMedのデータを対象に検索を実行し、検索結果を表示します。検索結果は英語で表示されますが、タイトルの自動翻訳機能があります。論文検索画面と同じように履歴プラス検索も行えます。

### PubMedやフルテキストへのリンクを表示

論文タイトルからPubMed本体、リンクアイコンから本文掲載サイトにアクセスできます。

### 日本語のキーワードでも検索可能

シソーラスの互換性と翻訳APIによる英訳により、日本語のキーワードでも精度の高い検索が行えます。

## 書誌確認 & Single Citation Matcher

### 書誌事項から文献を検索

雑誌名、発行年月、著者名などの書誌事項から文献を探せます。参考文献の記載内容の確認等に便利です。Single Citation Matcherでは、PubMedのデータを対象に同様の検索が行えます。

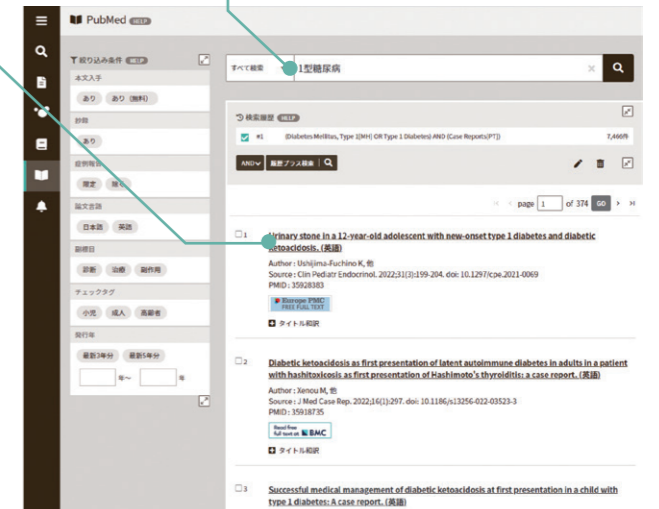
## ゆるふわ検索

### 文章による検索

機械学習型検索エンジンを利用した検索機能で、キーワードではなく文章を入力して検索できます。

### 類似度の高い順に結果を表示

入力した文章との類似度が高い順に文献情報を表示します。



注: 書籍検索はバージョンアップの第二段階にてリリースされます。

# 医学中央雑誌刊行会のご紹介

医学中央雑誌刊行会は、1903年の創立以来、組織形態、また、冊子から電子へと提供媒体の変遷を経ながらも一貫して日本で発行される医学文献情報の収集と提供事業を行ってきました。創始者尼子四郎が「謹告」に記した「熱心なる研究者には文籍穿索の便を与へ、多忙なる実地家には一見医界の趨勢を知るの益を与うるを主旨とす。」は今も変わらないミッションです。今後も情報環境の変化に柔軟に対応しつつ、日本の医学・医療の発展に貢献できるよう努めてまいります。

## 当会の取り組み

医学中央雑誌刊行会は主たる事業である「医中誌Web」サービス提供と共に、日本の医学情報流通の活性化・円滑化を目的としたいくつかの取り組みを行っています。また、1903年の創刊号にまで遡り「医学中央雑誌」をデジタル化しインターネット上での利用に供するプロジェクトは2023年に完了しました。

## 医学情報流通に関わる取り組み

### 東邦大学・医中誌 診療ガイドライン情報データベース

東邦大学医学メディアセンターと共同し、主に日本の学会などの機関で作成、翻訳され公表された診療ガイドライン情報のデータベース化とオープンアクセスによる情報提供を行っています。

### DOIの普及活動

日本のDOI登録機関である「Japan Link Center (JaLC)」の正会員として医書版元の電子ジャーナルや電子書籍のDOIの取得と管理を行っています。また、引用文献リンクのサポートも行っています。

### 情報提供機関とのAPI連携

科学技術振興機構 (JST) が運用している研究者情報データベース「researchmap」、国立情報学研究所 (NII) が運用しているリポジトリモジュール「WEKO」と連携しています。

### 新型コロナウイルス感染症 (COVID-19) 関連情報の公開

広く一般の需要があるテーマに関する情報を随時医中誌データベースから抽出し、オープンアクセスにて公開しています。2020年からはCOVID-19に関連する情報を「症例報告」「ワクチン」「検査」「治療」等のテーマ別に提供しています。

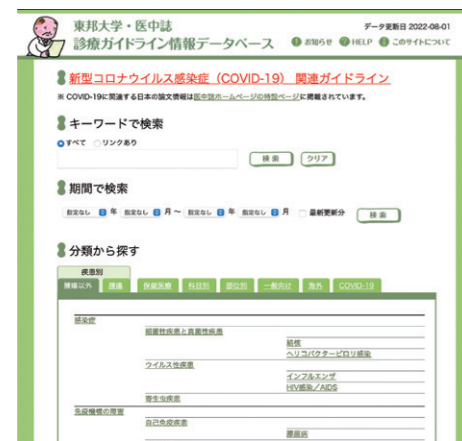
## 創刊号まで遡っての電子化プロジェクト

### 医中誌アーカイブ (国立国会図書館デジタル化資料)

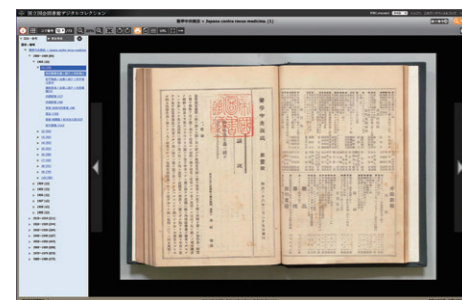
国立国会図書館の「デジタル化資料」の一コンテンツとして、1903年の創刊号から1983年3月発行分までの医学中央雑誌バックナンバー全ページの画像ファイルが公開されています。

### OLD医中誌プロジェクト

医中誌Web上でも1983年以前のデータを検索できるようにするため、1983年から過去に遡っての書誌情報をデータ化し、医中誌Webへの追加を行いました（「OLD医中誌」）。抄録はデータ化されていないため、各OLD医中誌データから医中誌アーカイブの該当ページにリンクし、抄録を閲覧できるようにしています。



東邦大学・医中誌 診療ガイドライン情報データベース



医中誌アーカイブ (国立国会図書館デジタル化資料)



医学中央雑誌 冊子体のバックナンバー

## インターネットの普及と「医中誌Web」

2000年「医中誌Web」のサービスを開始、インターネットの普及とともに「いつでも、誰でも、どこでも」医中誌データベースにアクセスできる環境が整いました。リリースから4度のバージョンアップを重ね、2022年、5度目の大規模バージョンアップを実施、ポータル化に向け新たな一歩を踏み出しました。



医中誌Web Ver.2

## 編集のコンピュータ化と「医中誌CD」

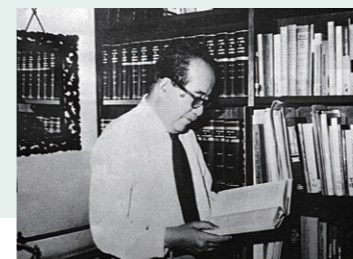


医学の進歩とともに増加の一途をたどる情報量に対応するため、組版を活字からCTS (コンピュータ組版) に変更、更に編集業務の内製化・OA化を実施しました。また、膨大なデータを効率よく検索できるよう、「医中誌CD」のサービスを開始しました。

医中誌CD

## 尼子富士郎による事業の継承

尼子四郎の没後、長男である尼子富士郎が代表に就任しました。富士郎は我が国の老年医学のパイオニアであり、浴風会病院の院長として老年医学の研究・臨床に携わる傍ら医学中央雑誌の刊行に力を注ぎ、戦争中も多くの困難の中「医学中央雑誌」の刊行を続けました。雑誌の編集作業に自ら携わり、また「直接会員制」を採用するなど事業の礎を築きました。



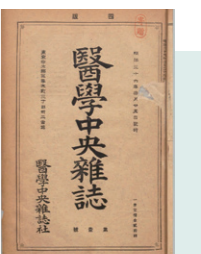
尼子富士郎 (1892 ~ 1972)



尼子四郎 (1865 ~ 1930)

## 「医学中央雑誌」創刊と尼子四郎

「医学中央雑誌」の創刊は1903年に遡ります。初代の主幹、尼子四郎は広島医学学校を卒業後、芸備医学会 (現在の広島医学会) 創立に関わるなどの活動を経て、1903年に東京の谷中で開業、すぐに千駄木に移り、同年「医学中央雑誌」を創刊しました。当時同じ町内に住んでいた夏目漱石に主治医、また友人として親しみ、「吾輩は猫である」の登場人物「甘木先生」のモデルは四郎であったとされています。



沿革

- 2030
- 2022 「医中誌Web」大規模バージョンアップ実施
- 2020
- 2010 2010 脊山洋右が理事長に就任
- 2002 2002 特定非営利活動法人(NPO)に組織変更
- 2000 「医中誌Web」サービス開始
- 1995 1995 業務のOA化実施
- 1992 1992 「医中誌CD」サービス開始
- 1989 1989 篠原恒樹が理事長に就任
- 1983 1983 コンピュータ組版導入
- 1980
- 1973 1973 村上元孝が理事長に就任
- 1970
- 1964 1964 組織形態を任意団体とする。直接購読会員制採用
- 1963 1963 事務所を現所在地に尼子富士郎の自宅とともに移す
- 1960
- 1958 1958 組織形態を株式会社とする
- 1950
- 1945 1945 戦災により事務所を浴風園社宅内に移す
- 1940
- 1930
- 1928 1928 尼子四郎の長男尼子富士郎が刊行会の事業を継承
- 1920
- 1910
- 1903 「医学中央雑誌」創刊
- 1900

# 提供サービスの概要

## 医中誌Web

### 利用料金

「医中誌Web」は大学・病院・企業等、法人のお客様を対象とするサービスで、年間固定料金にてご利用いただけます。「アクセスフリープラン」と「同時アクセス数プラン」2つの料金プランがあります。同一機関で住所が異なる所（大学のキャンパスなど）でご利用になる場合は、お得なマルチサイト契約もご用意しております。

#### <アクセスフリープラン>

教育機関および病院に向けてのプランで、施設の種類と規模により料金が異なります。同時アクセス制限はなく、リモートアクセス（自宅など利用サイト外での利用）も契約に含まれます。

#### <同時アクセス数プラン>

すべての施設に向けてのプランで、同時に利用可能な人数により料金が異なります。リモートアクセスは別途オプション契約が必要です。

### お申込み

「医中誌Web」のお申込みやサポートについては、下記の取扱代理店にて承ります。

### 認証方法

①ID/パスワード方式、②IPアドレス方式、③ID/パスワード+IPアドレス方式からお選びいただけます。また、部署ごとなどで同時アクセス数の割振りも可能です。

学認や各種リモートアクセスツールにも対応しています。

### 無料トライアル

無料で1か月間、認証方法・提供サービスとも、本サービスと全く同様の内容をお試しいただける無料トライアルをご用意しております。お申込みは取扱代理店にて承ります。

### お問い合わせ

利用料金やサービスの詳細については、取扱代理店または医学中央雑誌刊行会までご連絡ください。

医中誌Web取扱代理店

## 株式会社 紀伊國屋書店

デジタル情報営業部

〒153-8504 東京都目黒区下目黒3-7-10  
TEL:03-6910-0518 / FAX:03-6420-1359  
E-mail:online@kinokuniya.co.jp

## 丸善雄松堂 株式会社

学術情報ソリューション事業部

〒105-0022 東京都港区海岸1-9-18 国際浜松町ビル  
TEL:03-6367-6114 / FAX:03-6367-6160  
E-mail:epro-j@maruzen.co.jp

## ユサコ 株式会社

研究支援事業部 営業部

〒106-0044 東京都港区東麻布2-17-12  
E-mail:tokyo-sales@usaco.co.jp

## 株式会社 サンメディア

〒164-0012 東京都中野区本町3-10-3 PORT91  
TEL:03-3299-1575 / FAX:03-3374-1410  
E-mail:ichushi@sunmedia.co.jp

## 医中誌パーソナルWeb

医中誌パーソナルWebは、個人ユーザーの皆様に向けたサービスで、医学中央雑誌刊行会およびm3.comの有料コンテンツとして提供しています。検索データの内容や検索機能は、法人向けサービス「医中誌Web」とほぼ同等です。

### 料金

月8時間コース（税込2,200円/月）と月20時間コース（税込4,400円/月）がございます。

### お申込み

医中誌パーソナルWebのお申込み先、ならびに料金のお支払い先は医学中央雑誌刊行会およびm3.comとなります。

## データ販売

医学中央雑誌刊行会作成の「医中誌データベース（文献情報データ）」「医学用語シソーラス」の電子データを提供・販売いたします。

### 利用料金とご提供方法

ご提供価格は、利用目的（商用利用か研究目的か、など）、利用形態（サーバへの組込みか、コンシューマ向け製品か、など）、必要なデータの範囲（全データか、「病名」など特定の抽出条件に応じた範囲か、など）により、個別にお見積もりいたします。

データの提供方法や、データのフォーマット等のご要望には可能な範囲でご対応させていただきます。詳細は医学中央雑誌刊行会までお問い合わせください。

## 医中誌API

医中誌Webのデータを外部のサービスから利用できるよう「医中誌API」をご用意しています。対応プロトコルは、OpenURL、OpenSearch、SRUの3種類です。

医中誌Webをご契約いただいている場合は、すべての医中誌APIを無料でご利用いただけます。そのほかの場合は、利用用途に応じ、有償または無償にてご利用が可能です。詳細は医学中央雑誌刊行会までお問い合わせください。



特定非営利活動法人 医学中央雑誌刊行会

〒168-0072 東京都杉並区高井戸東2-5-18  
TEL:03-3334-7625 FAX:03-3335-3327 E-mail:info@jamas.or.jp