

Q&A



Q：購読したいのですが、どのようにすればよいのでしょうか？

A：最寄りの弊社特約店にお申し込みください。

医学書院特約店は <http://www.igaku-shoin.co.jp/shopTop.do> でご確認ください。
お近くに特約店がない場合は、弊社販売部までご連絡ください。

Q：申し込んだ後、いつから利用することができますか？

A：お客様がご指定した購読開始月の1日がスタート日になります。ご利用希望月の2週間前までにお申し込みくださいますと1日からスムーズにご利用いただけます。

Q：継続(更新)利用の手続きはどのように行うのでしょうか？

A：ご購読期間の満了約2か月前に弊社より更新案内書類を郵送します。また、お客様用の画面で購読期限をご確認いただけます。

Q：どのような端末で利用できるのでしょうか？

A：インターネット接続可能なWindows・MacパソコンおよびiPhone・iPad等のiOS端末、Android端末でご利用いただけます。ただし、同時に利用できる端末は1台に限られます。
※「個人」「共有」それぞれの動作環境をご確認ください。

Q：自宅のパソコンはMacで、勤務先はWindowsですが、両方で利用できますか？

A：インターネット接続可能なパソコンであれば、MacでもWindowsでもご利用いただけます。

Q：Medical e-Shelf / 共有では、何本のUSB認証キーが付属するのでしょうか？

A：Medical e-Shelf / 共有は1本のUSB認証キーを複数人で共有してお使いいただく形になります。



〈書店名〉



医学書院

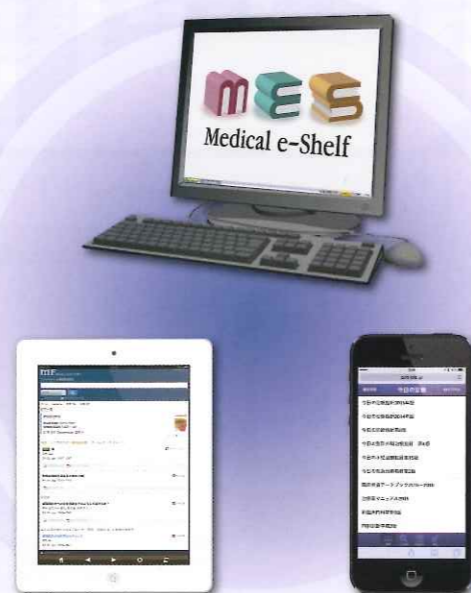
HEM1507

〒113-8719 東京都文京区本郷1-28-23
<http://www.igaku-shoin.co.jp>

【販売部】TEL 03-3817-5651 FAX 03-3815-7804
E-mail sd@igaku-shoin.co.jp

【EP開発課】TEL 03-3817-5792 FAX 03-3815-2365
E-mail emsp@igaku-shoin.co.jp

医学書院の Webサービス



医学書院 Net Dictionary

オンライン辞書サービス



治療薬マニュアルWEB

医療関係者のための“くすり”のデータベース



毎年3月頃、新版データに更新されます。

今日の診療 プレミアムWEB

国内最大級のリファレンスデータベース



毎年4月頃、
新版データに更新されます。

MF MedicalFinder

医学・看護の電子ジャーナル



Medical e-Shelfとは

Medical e-Shelfは、医学書院が提供する新しいWebサービスです。

Medical e-Shelfを使えば、「今日の診療」、「治療薬マニュアル」、雑誌、辞書などのコンテンツが電子版としてパソコンおよびスマートフォンやタブレット端末でご覧いただけます。

www.islib.jp/mes/



医学書院

医学書院 Net Dictionary

医療従事者定番の事典・辞書を収録したオンライン辞書。専門用語をわかりやすく解説し、関連項目にもリンクしています。

辞書の組み合わせは、以下の4種類からお選びください。

- (1) 医学書院医学大辞典 第2版+ポケット医学英和辞典 第2版
- (2) 看護大事典 第2版+ポケット医学英和辞典 第2版
- (3) 理学療法事典+ポケット医学英和辞典 第2版
- (4) 医療総合辞書セット
 - 医学書院医学大辞典 第2版
 - 看護大事典 第2版
 - 理学療法事典
 - ポケット医学英和辞典 第2版



充実の情報量
見出し語総数10万余、うち解説項目が52,000。人体各所の解剖構造や貴重な症例、重要な所見などを2,500点以上の秀麗な写真・イラストで紹介。

2010年改訂
定評のある看護大事典の最新版。
解説項目29,000語、見出し項目16,000語。

教育・臨床・研究どんな場面にも応えうる8,000語を厳選・完全収録。
類書がないため非常に宝します。

医学・医療に関連する90,000語を収録。

治療薬マニュアルWEB

医学書院発行「治療薬マニュアル」に準拠したあらゆる医療関係者のための"くすり"のデータベース。処方、看護に、説明に、これさえあればどんな問題も即解決します。

冊子体の特徴はそのままに、全文検索できるので、疾患名や症状から使える薬を探すこともできます。

毎年3月頃、新版データに更新されます。

今日の診療 プレミアムWEB

日常診療に必要な、信頼ある最新情報を網羅。国内最大級のリファレンスデータベース。

医学書院のベストセラー書籍15冊、約100,000件の収録項目から検査、診断、治療、薬剤情報を一括検索。



毎年4月頃、新版データに更新されます。



MF MedicalFinder

論文検索機能や参考文献へのリンクといった便利な機能を備えた医学書院の電子ジャーナル。

- 1 膨大な量のバックナンバー** これだけでも利用価値アリ!
『胃と腸』『糖尿病診療マスター』『理学療法ジャーナル』『総合リハビリテーション』の各誌は、創刊号よりすべての論文が収録されています。そのほかについては、一部の雑誌を除き、2000年以降掲載のバックナンバーが収録されています。
- 2 論文は誌面に掲載されたとおりに表示** 写真の質は冊子体と同等以上!
様々な方法で検索ができ、目的の文献をいち早く探し出せます。文献本文は、PDFファイルで提供します。誌面そのままの閲覧ができます。
- 3 国内・海外の電子ジャーナルにリンク**
引用・参考文献リストから、国内・海外の電子ジャーナルにリンクしています。



日常診療で遭遇するほぼすべての疾患を収録した総合診療データベース
医学書院のベストセラー書籍計15冊、約10万件の収録項目から一括検索

Medical e-Shelf・個人 今日の診療 プレミアムWEB レジデント割引



年額 27,000円(税別)

レジ割 はじめました

国内最大級のリファレンスデータベース『今日の診療 プレミアムWEB』(年額45,000円(税別))について、初期研修医・医学生を対象*とした特別割引価格版をご用意しました。

収録書籍 (計15冊) 2015年 新規収録

ジェネラリストのための 内科診断リファレンス

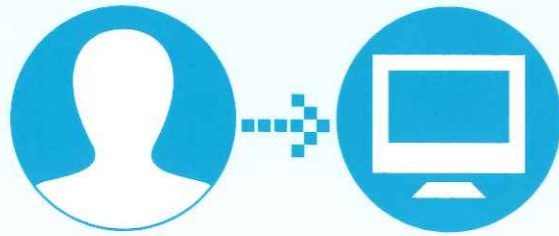
エビデンスに基づく究極の診断学をめざして

<ul style="list-style-type: none"> <ul style="list-style-type: none"> <ul style="list-style-type: none"> <ul style="list-style-type: none"> <ul style="list-style-type: none"> <ul style="list-style-type: none"> <ul style="list-style-type: none"> <ul style="list-style-type: none"> <ul style="list-style-type: none"> <ul style="list-style-type: none"> <ul style="list-style-type: none"> <ul style="list-style-type: none"> <ul style="list-style-type: none"> <ul style="list-style-type: none"> 2015年6月末現在の収録書籍です。収録書籍および内容は、予告なく変更・修正される場合があります。

* 卒業証書、初期研修医証明書、在学証明書、学生証等のコピーをご用意の上、医学書院代理店にお申し込みください。

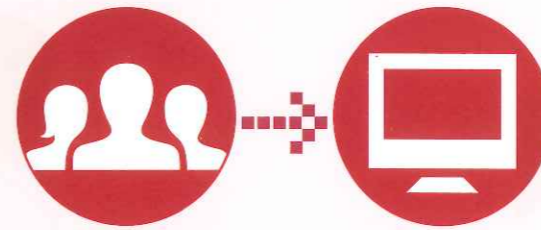
Medical e-Shelfには2つの購読形式があります。お客様のご利用形態にあわせて「個人」「共有」からお選びください。

個人



個人(おひとりの方)でご利用いただく場合のライセンスです。

共有



2名様以上でご利用いただく場合のライセンスです。職場や図書館内など、複数の方でお使いいただけます(同時にご利用いただけるのは1名様のみとなります)。利用者画面のユーザー名は施設・グループ名になります。

ご契約からコンテンツ閲覧までの流れ



① まずは医学書院IDを取得

既に医学書院IDをお持ちの方は、
②ライセンス情報の登録にお進みください。

スマートフォンからは



パソコンからは

アドレスバーに <https://my.islib.jp> と入力

登録フォームにアクセス

「医学書院IDを取得(無料)」をクリック

医学書院IDを取得(無料)



以降は、画面の指示に沿ってご登録ください。

② ライセンス情報の登録

ライセンス証書に記載されたライセンス番号が必要です。

スマートフォンからは

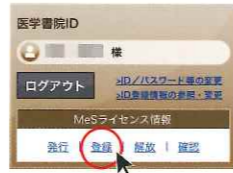


パソコンからは

アドレスバーに <https://my.islib.jp> と入力

医学書院ID・パスワードを入力し、
利用者サイトにアクセス

画面右上にある
「MeSライセンス情報」→「登録」をクリックし、
表示される画面に沿ってご登録ください。

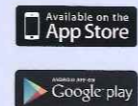


③ MeSコンテンツのご利用

登録が完了すると、
ISLIB My ページにコンテンツバナーや
その閲覧期限が表示されます。
コンテンツバナーをクリックして、
ご利用ください。

動作環境

Web ブラウザ Internet Explorer 9以降、Chrome 35以降、Firefox 32以降、Safari 6以降
スマートデバイスでの閲覧環境(推奨) iOS 7.0以降の標準ブラウザ、Android 4.1以降の標準ブラウザ
Web ブラウザでは、JavaScript、Cookie および SSL を受け付ける設定が必要です。



タブレットやスマートフォンでMeS
コンテンツを快適にご利用いただくためにMedical e-Shelf(MeS)
アプリをご用意しております。
※詳細はライセンスキットに同封されている
取扱説明書をご覧ください。

パソコン(Windows、Mac)でのご利用



スマートデバイス(iOS、Android)でのご利用

